

Sabine Reinhardt

Twinny Hearts

Herzen aus Twinbeads oder Superduos



SWAROVSKI

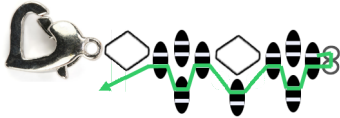
AUTHORIZED INSTRUCTOR



An einen ca. 1,7m langen Faden Nymo einen Verschluss am Ende anknoten und am Anfang eine Nadel einfädeln.



1. 1 Bicone, 3 Twin, 1 Bicone, 3 Twin auffädeln.

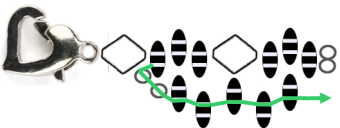


2. 2 Roc aufnehmen und durch das freie Loch der letzten Twin ziehen. In die nächsten 3 Lücken je 1 Twin einarbeiten, dabei durch das jeweils freie Loch der Twins der Vorreihe ziehen.

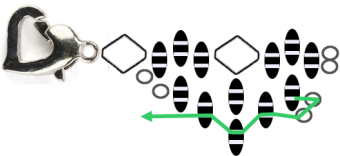
Tipp:

Die Twins liegen in dieser Reihe noch recht lose, beim Nächsten durchziehen in die richtige Richtung drehen, so das nur die jeweils mittleren Twins der ersten Reihe nach oben schauen.

Wichtig!! Den Faden immer gut festziehen!



3. 2 Roc aufnehmen und durch das freie Loch der nächsten Twin ziehen. In die nächsten 2 Lücken je 1 Twin einarbeiten, dabei durch das jeweils freie Loch der Twins der Vorreihe ziehen.



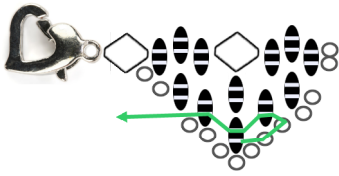
4. 2 Roc aufnehmen und durch das freie Loch der nächsten Twin ziehen. In die nächste Lücke 1 Twin einarbeiten, dabei durch das jeweils freie Loch der Twins der Vorreihe ziehen.



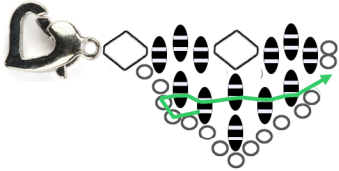
5. 2 Roc aufnehmen und durch das freie Loch der unteren Twin ziehen.
3 Roc aufnehmen und noch einmal in derselben Richtung durch dieselbe Twin ziehen.

Tipp:

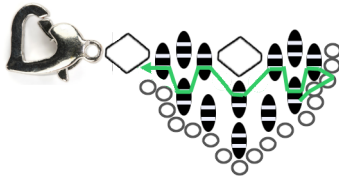
Ab jetzt wird wieder nach oben gearbeitet, d.h. die Twins der Reihe darüber durchzogen!



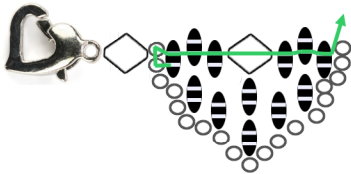
6. 2 Roc aufnehmen und durch das untere Loch der nächsten Twin und weiter durch alle Twins der Reihe ziehen.



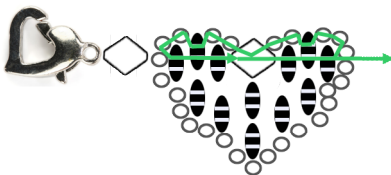
7. 2 Roc aufnehmen und durch das untere Loch der nächsten Twin und weiter durch alle Twins der Reihe ziehen.



8. 2 Roc aufnehmen und durch das untere Loch der nächsten Twin und weiter durch alle Twins der Reihe ziehen.



9. 2 Roc aufnehmen und durch das untere Loch der nächsten Twin und weiter durch alle Twins der Reihe ziehen.



10. 2 Roc aufnehmen und durch das freie Loch der mittleren Twin ziehen, 2 Roc aufnehmen und durch die Bicone ziehen, 2 Roc aufnehmen und durch das freie Loch der mittleren Twin ziehen.
2 Roc aufnehmen und durch die komplette Reihe darunter ziehen.

Für jedes weitere Herz Punkt 1 bis 10 arbeiten bis das Armband bzw. die Kette lang genug ist.

Am Ende 1 Bicone aufnehmen, den Verschluss anknoten und die Fäden vernähen.

Das Material für die hier gezeigten Schmuckstücke und einiges mehr finden Sie in unserem Internetshop und kreativem Schmuckladen

www.rollendes-atelier.de

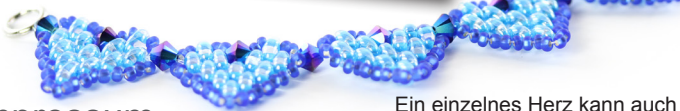
Rollendes Atelier
Der kreative Schmuckladen
Bahnhofstr. 4b
D-53604 Bad Honnef



Material pro Armband (16cm):

SWAROVSKI ELEMENTS
17 5328 Bicone 4mm

10g Twin Beads 2,5mm x 5mm
4g Rocailles 11/0
1 Verschluss
2m Nymo



Impressum

Design: Sabine Reinhardt
Entwurf und Gestaltung: Sabine Reinhardt
Fotos: Heiko Reinhardt
Druck: Sabine und Heiko Reinhardt GbR

Ein einzelnes Herz kann auch als Ring, Ohrring oder Kettenanhänger getragen werden.



Erstdruck: 2012 als Rollendes Atelier Kreativsets

Die Arbeitshinweise, Material- und Zeitangaben sind Richtwerte der Autoren, eine Garantie wird dafür nicht übernommen.

Für eventuell auftretende Fehler und Schäden können die Autorin oder Sabine und Heiko Reinhardt GbR nicht haftbar gemacht werden.

Die Anleitung und die darin gezeigten Modelle sind urheberrechtlich geschützt. Die Vervielfältigung und Verbreitung ist auch für private nicht kommerzielle Zwecke untersagt und wird zivil- und strafrechtlich verfolgt. Dies gilt insbesondere für die Verbreitung des Werkes durch Fotokopien, Abschrift, auch auszugsweise, und andere elektronische Medien wie Internet sowie für gewerbliche Nutzung der gezeigten Modelle.

Die Verwendung im Unterricht und in Kursen ist untersagt, hierfür bietet die Autorin gesonderte Schulungsunterlagen.

ANL-01-Twinny Hearts